



# TECNOLOGIA MOTION 2.0

## CLASSIFICA PERSONE E VEICOLI

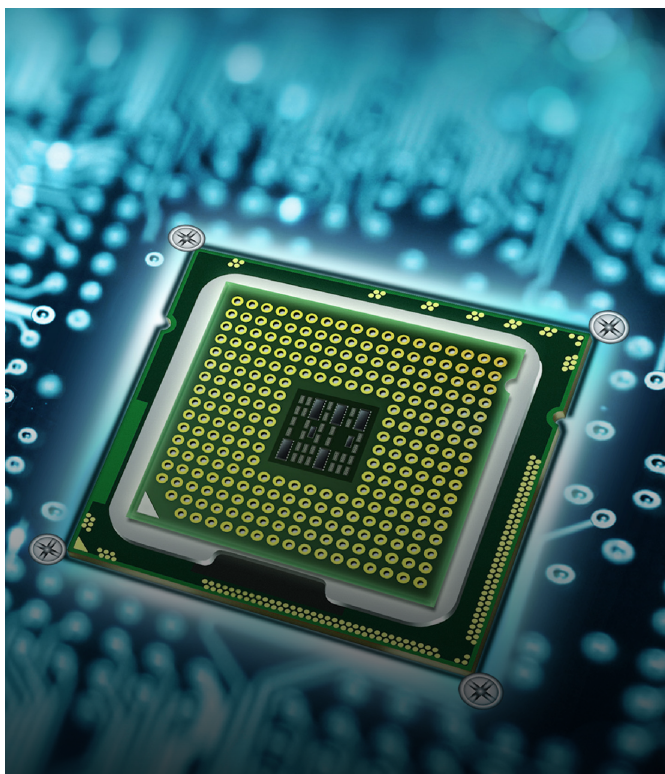
Motion 2.0 è la famiglia di Telecamere IP e DVR Pentahybrid con tecnologia AcuSense che, grazie al rilevamento e alla classificazione di persone e veicoli basata su algoritmo Deep Learning, incrementa il livello di sicurezza e di affidabilità di ogni sistema. La flessibilità installativa rende Motion 2.0 la famiglia di prodotti ideale sia per nuovi impianti, sia per l'aggiornamento degli esistenti.

**HiWATCH**  
Product Selection

# TECNOLOGIA MOTION 2.0

## INTELLIGENZA A SUPPORTO DELLA SICUREZZA

GPU (Graphic Processing Unit)



Algoritmo Deep Learning



- TECNOLOGIA POWERED BY ACUSENSE
- DVR PENTA HYBRID
- FUNZIONI SMART E CODIFICA H265+

- RISOLUZIONE FINO A 4K
- GESTIONE HDD AVANZATA
- INTEGRAZIONE APP E VMS

Motion 2.0 con tecnologia AcuSense rileva e classifica persone e veicoli, escludendo altri oggetti in movimento, migliorando l'affidabilità del sistema fino al 90%. Offre inoltre una funzione di ricerca rapida che consente all'operatore di distinguere automaticamente le registrazioni contenenti persone e veicoli, garantendo risparmio di tempo nella ricerca ed evitando così di rivedere inutilmente ore di filmati. Questo risultato è possibile grazie alla tecnologia avanzata che utilizza algoritmi di tipo Deep Learning e un hardware con una architettura GPU (Graphic Process Unit) di elaborazione grafica per un'analisi video avanzata.

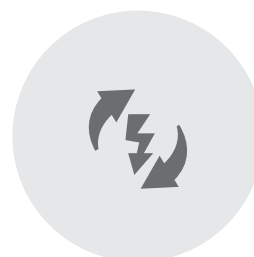
## VANTAGGI TECNOLOGIA MOTION 2.0



Migliori performance di rilevazione



Riduzione del numero di interventi di ricerca



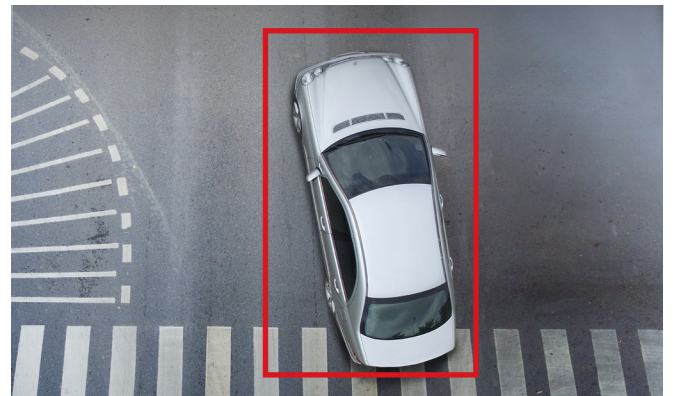
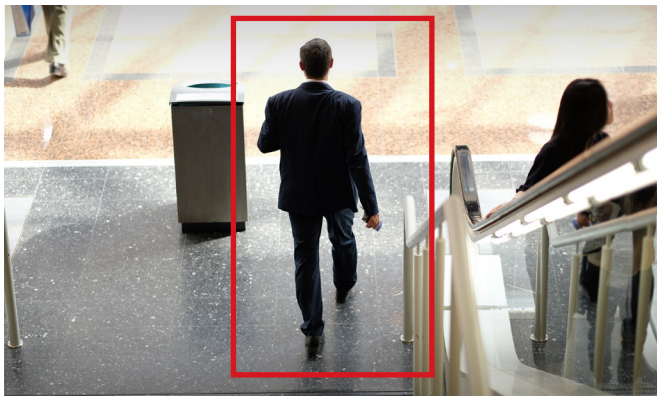
Ottimizzazione delle risorse

# CLASSIFICAZIONE PERSONE E VEICOLI DISCRIMINAZIONE FALSI ALLARMI E AFFIDABILITÀ

A differenza dei tradizionali sistemi di videosorveglianza di analisi video, l'algoritmo Deep Learning di Motion 2.0 discrimina gli oggetti in movimento all'interno della scena, li analizza tramite i suoi algoritmi e quindi li classifica, distinguendo persone e veicoli rispetto ad altri tipi di oggetti: animali, pioggia, foglie o altro. Con Motion 2.0 è possibile ridurre il numero di falsi allarmi fino al 90%, con conseguente incremento dell'efficacia del sistema e ottimizzazione dei costi, a garanzia di un'elevata soddisfazione del cliente.



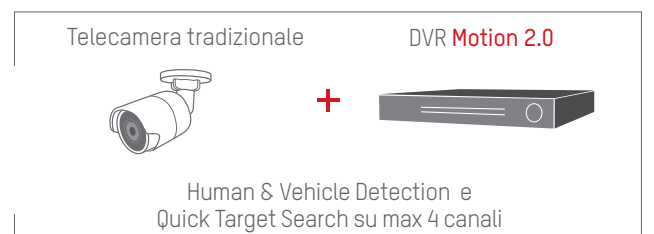
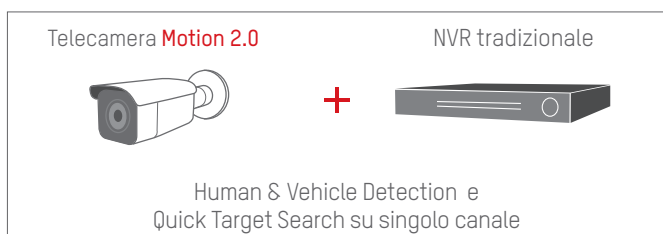
## QUICK TARGET SEARCH RICERCA RAPIDA DI PERSONE E VEICOLI



Motion 2.0 consente di rilevare persone e veicoli all'interno delle registrazioni. I dispositivi appartenenti a questa famiglia ottimizzano la modalità di ricerca, garantendo un notevole risparmio in termini di tempo.

## TECNOLOGIA IP & TURBO HD FLESSIBILITÀ INSTALLATIVA

Motion 2.0 si distingue per performance di alto livello e flessibilità di installazione. Le modalità di collegamento infatti si adattano perfettamente sia a nuovi impianti che a impianti già esistenti.



# FUNZIONI SMART SEGNALAZIONI PRECISE ED ACCURATE

Motion 2.0 rende le funzioni Line Crossing Detection e Intrusion Detection ancora più efficaci. Discriminando persone e veicoli all'interno di una scena è possibile infatti ridurre in modo significativo il numero di falsi allarmi, incrementando notevolmente l'affidabilità del sistema.



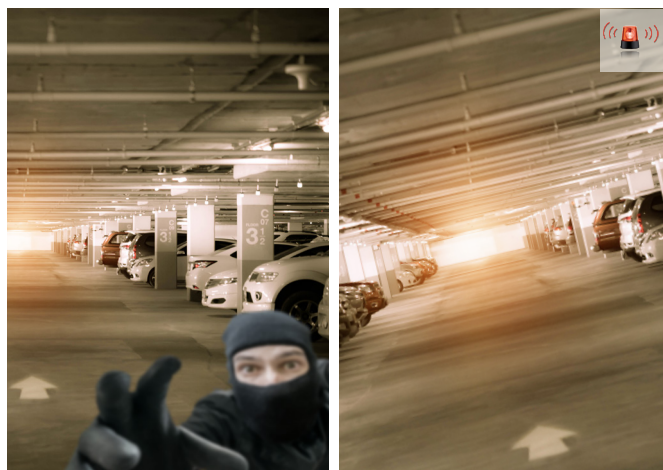
## LINE CROSSING DETECTION

In caso di attraversamento di una o più linee configurate precedentemente, si attiva un allarme e, a scelta, la registrazione locale.



## INTRUSION DETECTION

In caso di rilevamento di intrusione in un'area configurata, si attiva un allarme e, a scelta, la registrazione locale. È possibile filtrare le dimensioni e il tempo di permanenza dell'elemento intruso in relazione a quelle dell'area sensibile, per ridurre notevolmente il numero di falsi allarmi.



## SUDDEN SCENE CHANGE

Funzionalità integrata nei DVR Motion 2.0, in caso di cambio improvviso di scena si attiva un allarme e, a scelta, la registrazione locale.



## FACE DETECTION

Può rilevare il volto delle persone riprese all'interno di una scena. Questa funzione ne evidenzia i volti nel live e può attivare un evento locale e/o una notifica push/mail.

# CODEC H.265+

H265+ è un algoritmo di compressione video proprietario che riduce la larghezza di banda richiesta, a vantaggio dell'infrastruttura di rete, dei requisiti e dei relativi costi di archiviazione. H.265+ migliora ed ottimizza le prestazioni del sistema e permette risoluzioni Megapixel altrimenti non gestibili.



## RISOLUZIONE FINO A 4K ALTISSIMA DEFINIZIONE DI DETTAGLI

Motion 2.0 è la gamma di prodotti che gestisce risoluzioni fino a 4MP per le telecamere e fino a 4K per i DVR, assicurando immagini con un altissimo livello di dettaglio.



## GESTIONE HDD AVANZATA VELOCITÀ, EFFICIENZA E STABILITÀ NEL TEMPO



I DVR Motion 2.0 utilizzano una metodologia proprietaria di formattazione per allocare le partizioni degli Hard Disk Drive ed indicizzarne le informazioni.

Questa tecnologia, unita all'utilizzo della funzione S.M.A.R.T. (Self-Monitoring, Analysis and Reporting Technology), garantisce un'affidabilità superiore dell'HDD triplicandone la vita e velocizzandone la consultazione.



L'installazione del disco SkyHawk da 4TB a 10TB di Seagate® permette l'utilizzo di SkyHawk Health Management (SHM), software che monitora le condizioni di funzionamento, analizza più parametri prestazionali interni per determinare lo stato di salute dell'unità e consiglia azioni preventive per limitarne il degrado. Il servizio opzionale Rescue di Seagate® consente di recuperare i dati in caso di guasti improvvisi. Il firmware ImagePerfect™ offre la massima affidabilità in termini di integrità delle immagini e riduzione della perdita di fotogrammi, per carichi di lavoro 24x7 fino a 180 TB/anno.

## HIK-CONNECT APP CONNESSIONE PLUG & PLAY



- Visualizzazione Live
- Ricerca e playback
- Push Notification
- Audio Bidirezionale
- Gestione PTZ
- Comando Remoto Uscite
- P2P e servizio Hik-Connect
- Gestione Centrali Intrusione, Videocitofonia

## IVMS-4200 GESTIONE E CONTROLLO



- Gestione sino a 256 dispositivi
- Visualizzazione live sino a 4 monitor indipendenti
- Ricerca Smart e Playback
- Programmazione Remota
- Gestione Eventi Allarme con Pop Up Video
- Gestione Centrali Intrusione, Videocitofonia e Controllo Accessi

# TELECAMERE MOTION 2.0

2MP



**DS-2CD202362-I (2.8mm)**  
Bullet Ottica Fissa  
H265+ WDR 120dB powered by AcuSense

- Sensore: 1/2.8" Progressive Scan CMOS
- Sensibilità: 0.005 Lux @ F1.6, AGC ON
- Portata IR: 40m Exir
- Da esterno: IP67
- Temperatura di esercizio: -30°C/+ 60°C



**DS-2CD2T2362-2I (4mm)**  
**DS-2CD2T2362-4I (4mm)**  
Bullet Ottica Fissa  
H265+ WDR 120dB powered by AcuSense

- Sensore: 1/2.8" Progressive Scan CMOS
- Sensibilità: 0.005 Lux @ F1.6, AGC ON
- Portata IR: 60m Exir [-2I], 80m Exir [-4I]
- Da esterno: IP67
- Temperatura di esercizio: -30°C/+ 60°C



**DS-2CD262362-IZS (2.8-12mm)**  
Bullet Varifocale Motorizzata  
H265+ WDR 120dB powered by AcuSense

- Sensore: 1/2.8" Progressive Scan CMOS
- Sensibilità: 0.005 Lux @ F1.6, AGC ON
- Portata IR: 60m Exir
- Da esterno: IP67, IK10
- Temperatura di esercizio: -30°C/+ 60°C



**DS-2CD212362-I (2.8mm)**  
Mini Dome Ottica Fissa  
H265+ WDR 120dB powered by AcuSense

- Sensore: 1/2.8" Progressive Scan CMOS
- Sensibilità: 0.005 Lux @ F1.6, AGC ON
- Portata IR: 30m Exir
- Da esterno: IP67, IK10
- Temperatura di esercizio: -30°C/+ 60°C



**DS-2CD232362-I (2.8mm)**  
Turret Ottica Fissa  
H265+ WDR 120dB powered by AcuSense

- Sensore: 1/2.8" Progressive Scan CMOS
- Sensibilità: 0.005 Lux @ F1.6, AGC ON
- Portata IR: 30m Exir
- Da esterno: IP67
- Temperatura di esercizio: -30°C/+ 60°C

4MP



**DS-2CD204362-I (2.8mm)**  
Bullet Ottica Fissa  
H265+ WDR 120dB powered by AcuSense

- Sensore: 1/3" Progressive Scan CMOS
- Sensibilità: 0.005 Lux @ F1.6, AGC ON
- Portata IR: 40m Exir
- Da esterno: IP67
- Temperatura di esercizio: -30°C/+ 60°C



**DS-2CD2T4362-2I (4mm)**  
**DS-2CD2T4362-4I (4mm)**  
**DS-2CD2T4362-4I (6mm)**  
Bullet Ottica Fissa  
H265+ WDR 120dB powered by AcuSense

- Sensore: 1/3" Progressive Scan CMOS
- Sensibilità: 0.005 Lux @ F1.6, AGC ON
- Portata IR: 60m Exir [-2I], 80m Exir [-4I]
- Da esterno: IP67
- Temperatura di esercizio: -30°C/+ 60°C



**DS-2CD264362-IZS (2.8-12mm)**  
Bullet Varifocale Motorizzata  
H265+ WDR 120dB powered by AcuSense

- Sensore: 1/3" Progressive Scan CMOS
- Sensibilità: 0.005 Lux @ F1.6, AGC ON
- Portata IR: 60m Exir
- Da esterno: IP67, IK10
- Temperatura di esercizio: -30°C/+ 60°C



**DS-2CD214362-I (2.8mm)**  
Mini Dome Ottica Fissa  
H265+ WDR 120dB powered by AcuSense

- Sensore: 1/3" Progressive Scan CMOS
- Sensibilità: 0.005 Lux @ F1.6, AGC ON
- Portata IR: 30m Exir
- Da esterno: IP67, IK10
- Temperatura di esercizio: -30°C/+ 60°C



**DS-2CD234362-I (2.8mm)**  
Turret Ottica Fissa  
H265+ WDR 120dB powered by AcuSense

- Sensore: 1/3" Progressive Scan CMOS
- Sensibilità: 0.005 Lux @ F1.6, AGC ON
- Portata IR: 30m Exir
- Da esterno: IP67
- Temperatura di esercizio: -30°C/+ 60°C

2MP



**DS-2CD2H2362-IZS (2.8- 12mm)**  
Turret Varifocale Motorizzata

H265+ WDR 120dB powered by AcuSense

- Sensore: 1/2.8" Progressive Scan CMOS
- Sensibilità: 0.005 Lux @ F1.6, AGC ON
- Portata IR: 40m Exir
- Da esterno: IP67, IK10
- Temperatura di esercizio: -30°C/+ 60°C

4MP



**DS-2CD2H4362-IZS (2.8-12mm)**  
Turret Varifocale Motorizzata

H265+ WDR 120dB powered by AcuSense

- Sensore: 1/3" Progressive Scan CMOS
- Sensibilità: 0.005 Lux @ F1.6, AGC ON
- Portata IR: 40m Exir
- Da esterno: IP67, IK10
- Temperatura di esercizio: -30°C/+ 60°C



**DS-2CD272362-IZS (2.8- 12mm)**  
Mini Dome Varifocale Motorizzata

H265+ WDR 120dB powered by AcuSense

- Sensore: 1/2.8" Progressive Scan CMOS
- Sensibilità: 0.005 Lux @ F1.6, AGC ON
- Portata IR: 40m Exir
- Da esterno: IP67, IK10
- Temperatura di esercizio: -30°C/+ 60°C



**DS-2CD274362-IZS (2.8-12mm)**  
Mini Dome Varifocale Motorizzata

H265+ WDR 120dB powered by AcuSense

- Sensore: 1/3" Progressive Scan CMOS
- Sensibilità: 0.005 Lux @ F1.6, AGC ON
- Portata IR: 40m Exir
- Da esterno: IP67, IK10
- Temperatura di esercizio: -30°C/+ 60°C

## DVR MOTION 2.0

### DVR SERIE 72 3MP



**IDS-7204HQHI-E1/S**  
2 canali powered by AcuSense  
1 HDD

- Ingressi Video 4 canali analogici (HD-TVI 4MP, AHD 4MP, HDCVI 4MP, IP, CVBS), fino a 6 canali IP 6MP
- Risoluzione di registrazione fino a 3MP@15fps

- Compressione Video H.265+/H.265/H.264+/H.264
- Uscite Video 1 HDMI, 1 VGA, 1 CVBS
- Ingressi/Uscite Audio 1/1



**IDS-7208HQHI-E2/S**  
4 canali powered by AcuSense  
2 HDD

- Ingressi Video 8 canali analogici (HD-TVI 4MP, AHD 4MP, HDCVI 4MP, IP, CVBS), fino a 12 canali IP 6MP
- Risoluzione di registrazione fino a 3MP@15fps

- Compressione Video H.265+/H.265/H.264+/H.264
- Uscite Video 1 HDMI, 1 VGA, 1 CVBS
- Ingressi/Uscite Audio 1/1

### DVR SERIE 72 4K



**IDS-7204HUHI-E1/S**  
4 canali powered by AcuSense  
1 HDD

- Ingressi Video 4 canali analogici (HD-TVI 4K, AHD 5MP, HDCVI 4MP, IP, CVBS), fino a 6 canali IP 4K
- Risoluzione di registrazione fino a 4K@8fps

- Compressione Video H.265+/H.265/H.264+/H.264
- Uscite Video 1 HDMI, 1 VGA, 1 CVBS
- Ingressi/Uscite Audio 1/1



**IDS-7208HUHI-E2/S**  
4 canali powered by AcuSense  
2 HDD

- Ingressi Video 8 canali analogici (HD-TVI 4K, AHD 5MP, HDCVI 4MP, IP, CVBS), fino a 12 canali IP 4K
- Risoluzione di registrazione fino a 4K@8fps

- Compressione Video H.265+/H.265/H.264+/H.264
- Uscite Video 1 HDMI, 1 VGA, 1 CVBS
- Ingressi/Uscite Audio 1/1

# TECNOLOGIA MOTION 2.0

## CLASSIFICA PERSONE E VEICOLI

© 2021 Hikvision Italy S.r.l. - Riproduzione riservata - Motion 2.0 HW@21



Distribuito da:



**HIKVISION**

Hikvision Italy  
Via Abruzzo 12, Z.I. S. Giacomo  
31029 Vittorio Veneto  
T +39 0438 6902  
F +39 0438 690299  
info.it@hikvision.com

Vittorio Veneto | Roma | Milano | Bologna | Napoli | Bari